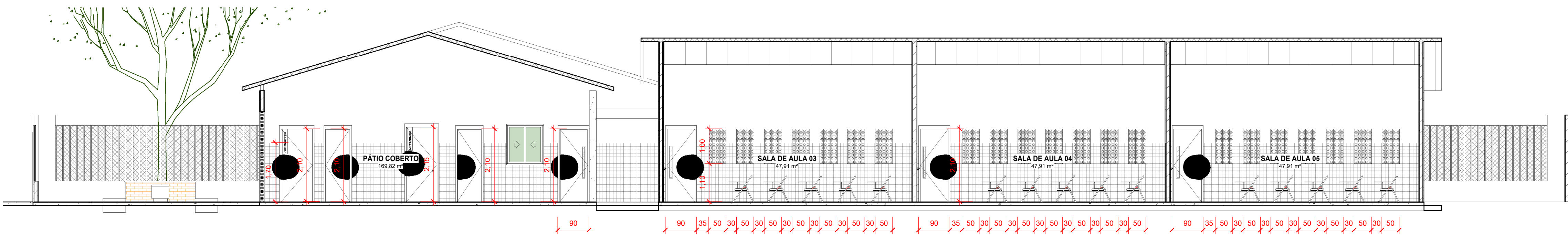
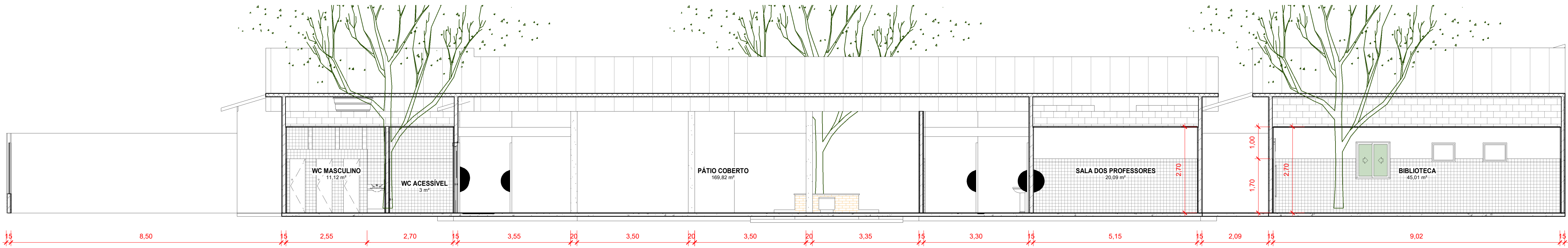


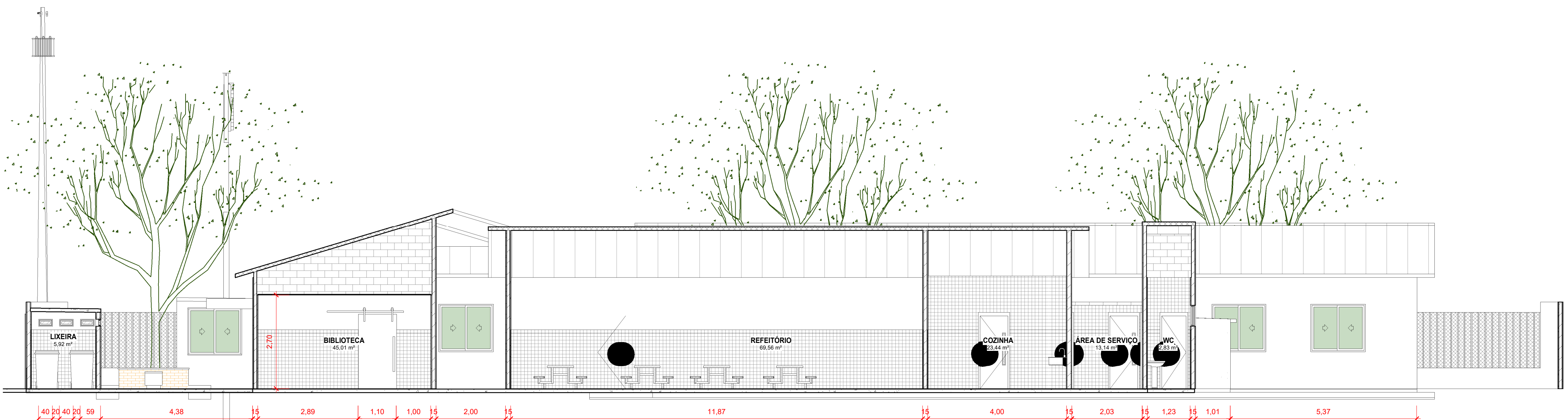
1 CORTE A
1 : 75



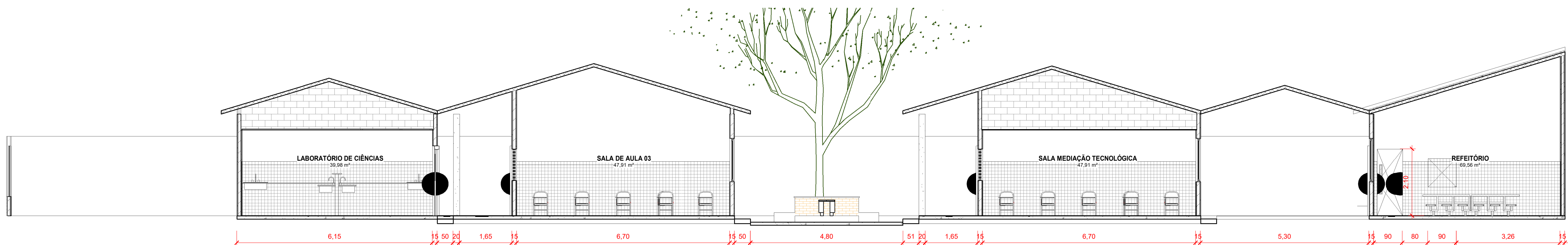
2 CORTE B
1 : 75



3 CORTE E
1 : 75



4 CORTE C
1 : 75



5 CORTE D
1 : 75

Gustavo Cavalcanti Carvalho
Eng. Civil
CREA. 0500968085

| | | | | |
|---|----------------------|--|-------------------|------------------------|
|  GOVERNO DO ESTADO DO PIAUÍ | | DEPARTAMENTO: GERÊNCIA DE ARQUITETURA E ENGENHARIA | | DESENHO: ARQ |
| TÍTULO DO PROJETO: PROJETO DE REFORMA - UNIDADE ESCOLAR MANOEL FERREIRA BARBOSA DE MACÊDO | | ENDEREÇO DO SERVIÇO: RUA ANTONIO DE DEUS, Nº 1.073, LIBERDADE, INHUMA - PI - CEP: 64049-550 | | FRANCHA: 05 |
| INDICADORA: GUSTAVO CAVALCANTI CARVALHO | MUNICÍPIO: INHUMA | ZONA: URBANA | DESENHO: HÉDER | ESCALA: INDICADA |
| FASE: PROJETO BÁSICO | DATA: 02/07/21 | REVISÃO: 00 | | |