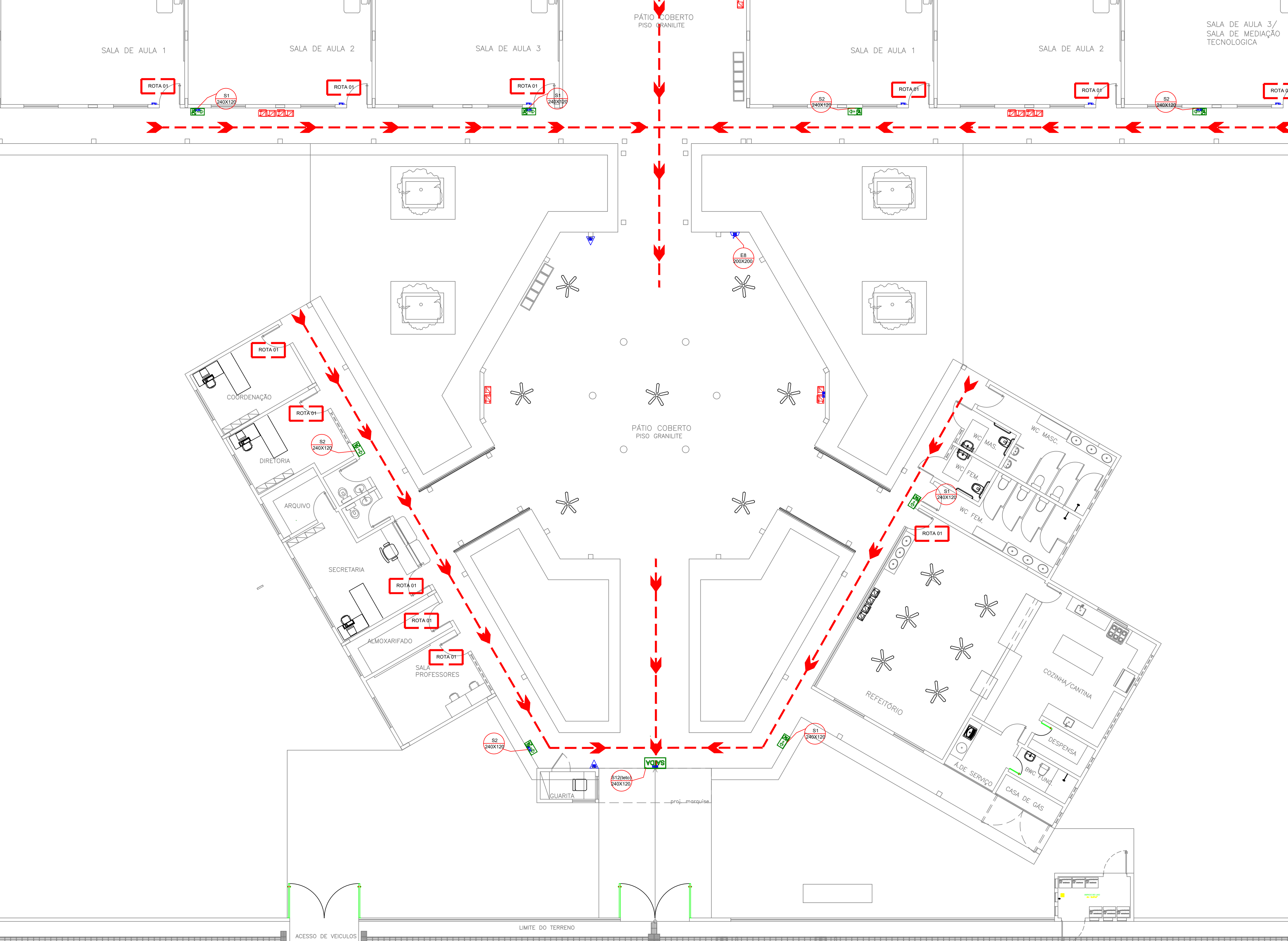


TABELA 2 - Simulação de orientação e salvamento			
S1		Simbologia: Sinalização de saída de emergência (seta verde, seta verde, seta verde).	Indicação do sentido (sentido ou direito) de uma saída de emergência. Dimensiones mínimas: L = 20xH
S2		Simbologia: Sinalização de saída de emergência (seta verde, seta verde, seta verde).	Indicação do sentido (sentido ou direito) de uma saída de emergência. Dimensiones mínimas: L = 20xH
S3		Simbologia: Sinalização de saída de emergência (seta verde, seta verde, seta verde).	Indicação do sentido (sentido ou direito) de uma saída de emergência. Dimensiones mínimas: L = 20xH
S12		Simbologia: Sinalização de saída de emergência (seta verde, seta verde, seta verde).	Indicação da saída de emergência, utilizada como complemento da sinalização fotoluminescente (seta ou imagem, no sentido).
S13		Simbologia: Sinalização de saída de emergência (seta verde, seta verde, seta verde).	Indicação da saída de emergência, utilizada como complemento da sinalização fotoluminescente (seta ou imagem, no sentido).

TABELA 3 - Sinalização de Equipamentos			
E5		Simbologia: Sinalização de extintores (extintor, extintor, extintor).	Indicação da localização dos extintores de incêndio.

CLASSIFICAÇÃO - Decreto Estadual PI nº 17.688/18			
GRUPO	Ocupação	Divisão	Descrição
E	Educacional	E-4	Centro de Treinamento Profissional
CARGA DE INCÊNDIO - IT 14/19			
Ocupação/Uso	Descrição	Divisão	Carga de Incêndio em MJ/m²
Educacional	Escola profissional	E-4	300
CLASSIFICAÇÃO DAS EDIFICAÇÕES E ÁREAS DE RISCO QUANTO A CARGA DE INCÊNDIO			
Risco	Carga de Incêndio MJ/m²		
BAIXO	300		

INFORMAÇÕES SOBRE OS SISTEMAS	
SAÍDAS DE EMERGÊNCIA	OBEDECERÁ A IT Nº 11/19 - D.E. PI 17.688/18 AS SAÍDAS DE EMERGÊNCIA FORAM DIMENSIONADAS PARA PERMITIR O ESCOAMENTO FÁCIL DE TODOS OS OCUPANTES DA EDIFICAÇÃO. ROTAS DE ESCAPE: ESCADA OS CORRIMÕES DEVERÃO SER ADOTADOS EM AMBOS OS LADOS DA ESCADA GUARDA-COPOS DEVERÃO SER ADOTADOS EM LADOS LIVRES SEM PROTEÇÃO AS SAÍDAS DE EMERGÊNCIA DEVERÃO SER INDICADAS COM SETAS.
EXTINTORES	OBEDECERÁ A IT Nº 21/19 - D.E. PI 17.688/18 - OS EXTINTORES NÃO DEVEM SER INSTALADOS EM ESCADAS, DEVEM ESTAR DESOBSTRUÍDOS E DEVIDAMENTE SINALIZADOS. TIPO: PÓ QUÍMICO SECO (ABC) CAPACIDADE: 2 A - 20 BC
SINALIZAÇÃO DE EMERGÊNCIA	OBEDECERÁ A IT Nº 20/19 - D.E. PI 17.688/18 -SERÁ PREVISTA A SINALIZAÇÃO BÁSICA DE PROIBIÇÃO, ALERTA, ORIENTAÇÃO, SALVAMENTO, EQUIPAMENTOS, E SINALIZAÇÃO COMPLEMENTAR DE ROTAS DE SAÍDA, -DEMARCAÇÕES DE ÁREAS E IDENTIFICAÇÃO DE SISTEMAS HIDRÁULICOS FIXOS DE COMBATE A INCÊNDIO.
ILUMINAÇÃO DE EMERGÊNCIA	OBEDECERÁ A IT Nº 18/19 - D.E. PI 17.688/18 -SERÁ PREVISTA A SINALIZAÇÃO BÁSICA DE PROIBIÇÃO, ALERTA, ORIENTAÇÃO, SALVAMENTO, EQUIPAMENTOS, E SINALIZAÇÃO COMPLEMENTAR DE ROTAS DE SAÍDA, -DEMARCAÇÕES DE ÁREAS E IDENTIFICAÇÃO DE SISTEMAS HIDRÁULICOS FIXOS DE COMBATE A INCÊNDIO.



LEGENDA

SÍMBOLO	DESCRIÇÃO
	EXTINTOR PORTÁTIL DE PÓ QUÍMICO SECO (PQS ABC) - 4kg / 2-A : 20-BC
	PONTO DE ILUMINAÇÃO DE EMERGÊNCIA
	ROTA DE FUGA - SAÍDA FINAL
	ROTA DE FUGA - DIREÇÃO A SEGUIR
	HIDRANTE - MANGUEIRA 1 1/2 - 40 mm - 30m

RETANGULAR	QUADRADO	TRIANGULAR	CIRCULAR

EDUCAÇÃO Secretaria de Estado da Educação / SEDUC		GOVERNO DO PIAUÍ
PROJETO: UNIDADE ESCOLAR PROFESSORA ISABEL RIBEIRO DE JESUS		
PROJETO TIPO: PROJETO DE INFRAESTRUTURA EDUCACIONAL		
PROPRIETÁRIO: _____ NOME DO PROPRIETÁRIO CPF: _____		
AUTOR DO PROJETO: _____ ARQUITETO / ENGENHEIRO CAU / CREA _____		
RESPONSÁVEL TÉCNICO: _____ Eng. Civil RUA JACQUES GUERREIRO, 100 - FLORESTA CEP: 64.119-100 - TERESINA - PI		
APROVAÇÕES:		
ENDEREÇO: RUA ADELINO RODRIGUES NETO, 1, CENTRO		
MUNICÍPIO: LAGOA DO BARRO DO PIAUÍ - PI		ZONA: URBANA
CONTEÚDO: PLANTA BAIXA, DETALHAMENTO E TABELAS		
REVISÃO:		
DESENHISTA: KEPLER JUNIOR	ESCALA: 100/125	INC 01/02
FORMATO: A1 (841 x 594)	DATA: DEZEMBRO/2021	