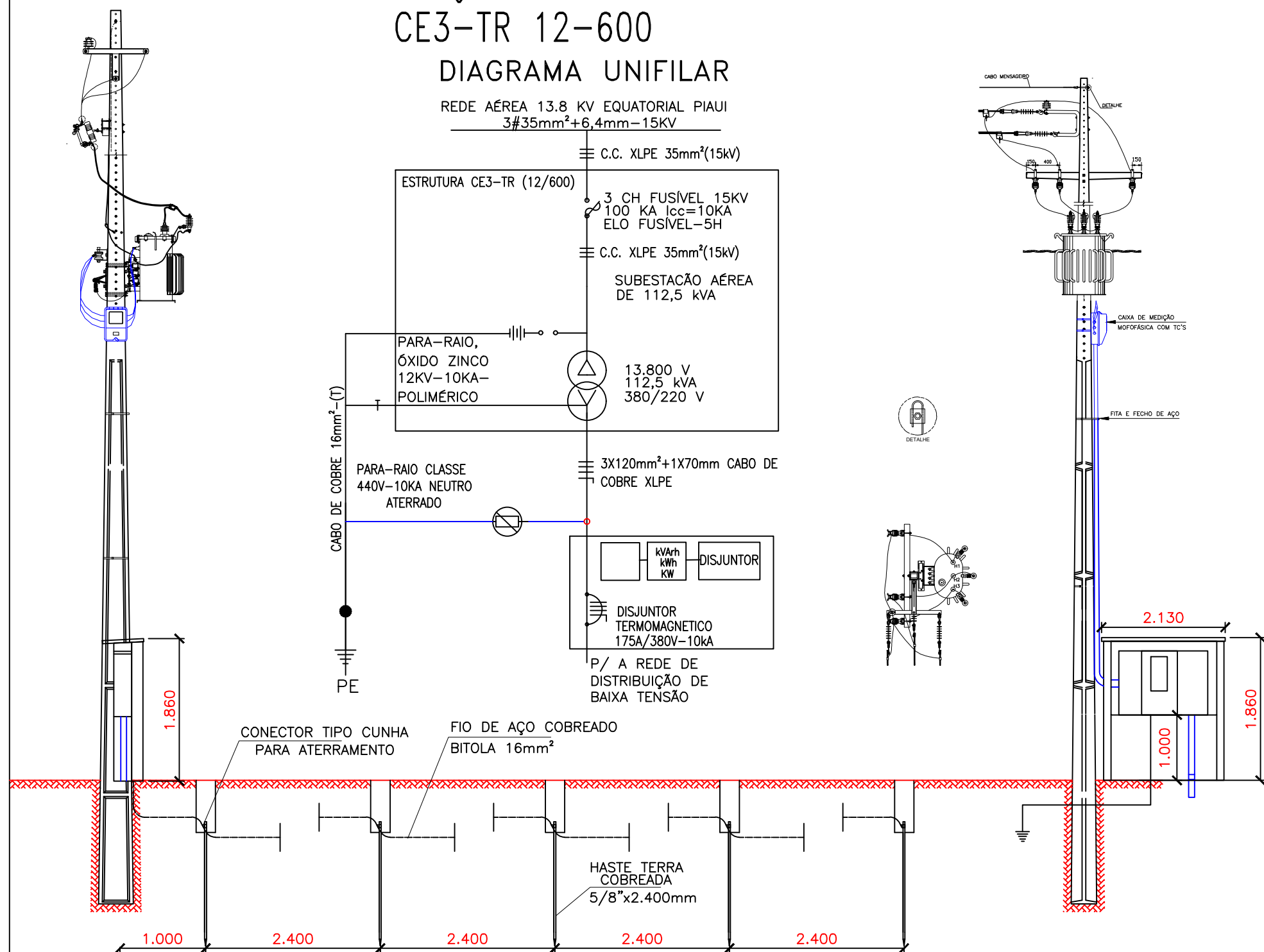
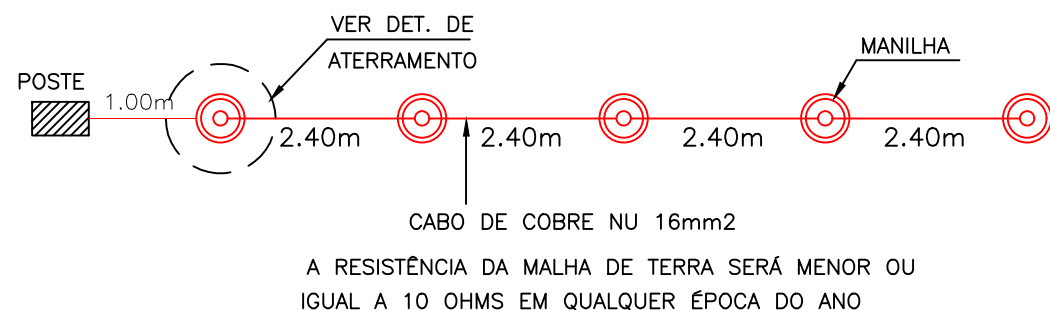


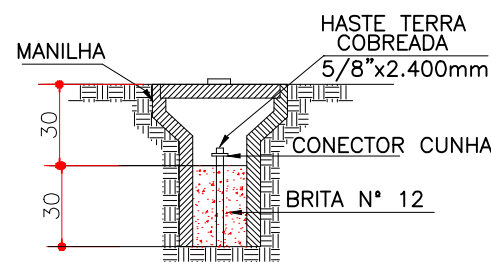
VISTA DA SUBESTAÇÃO AÉREA DE 112,5 KVA
CE3-TR 12-600
DIAGRAMA UNIFILAR



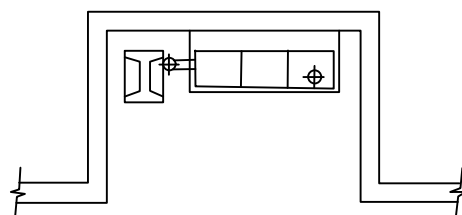
DET. DA MALHA DE TERRA



DETALHE ATERRAMENTO



PLANTA BAIXA



LISTA DE MATERIAIS ESTRUTURA CE3 TR			
ITEM	DESCRIÇÃO	UNID.	QUANT.
1	Alça pré-formada estai	pc	1
2	Anel de amarração elastomérico	pc	3
3	Arruela quadrada aço 38x3x Ø18 mm	pc	5
4	Arruela presilha aterramento aço ØF 18 mm	pc	1
5	Suporte auxiliar para braço C 65x65x9000mm	pc	1
6	Braço tipo C	pc	1
7	Conector derivação tipo cunha	pc	2
8	Fio de Aço Cobreado 16mm²	kg	4
9	Cabo Coberto XLPE CU 16 mm²	m	12
10	Cabo de Al multiplexado	m	v
11	Chave fusível - base tipo C	pc	3
12	Conector estribo tipo cunha	pc	1
13	Grampo linha viva	pc	3
14	Cruzeta de concreto armado "T" 1.900 mm	pc	1
15	Gancho olhal galvanizado 5000 daN	pc	3
16	Grampo de ancoragem cunha	pc	3
17	Conector aterramento HS DN 16-19mm,CB 10- 25mm²,CU	pc	5
18	Haste terra cobre Ø16x2400 mm	pc	5
19	Isolador de pino polimérico rosca 25 mm	pc	3
20	Isolador de ancoragem tipo bastão polimérico	pc	3
21	Manilha sapatilha aço 5.000 daN	pc	3
22	Olhal parafuso 5.000 daN	pc	3
23	Parafuso cabeça quadrada aço Ø16X 100mm	pc	3
24	Parafuso cabeça quadrada aço Ø16X 45mm	pc	4
25	Pino isolador reto curto aço	pc	1
26	Sapatilha cabo 9,5 mm	pc	1
27	Pára-raio RD	pc	3
28	Suporte instalação transformador tipo cantoneira	pc	2
29	Transformador trifásico - distribuição 112,5 Kva	pc	1

PROJETO:		PROJETO DE REDE ELÉTRICA URBANA	
PROJETO TIPO:		PROJETO DE INFRAESTRUTURA EDUCACIONAL	
PROPRIETÁRIO:		NOME DO PROPRIETÁRIO	
AUTOR DO PROJETO:		ARQUITETO / ENGENHEIRO	
RESPONSÁVEL TÉCNICO:		ARQUITETO / ENGENHEIRO	
APROVAÇÕES:			
ENDEREÇO:		U. E. PETRONIO PORTELA R. Ver. Ramos - Centro, Esperantina - PI	
CONTEÚDO:		REDE ELÉTRICA COMPACTA EM MÉDIA TENSÃO EM 13,8KV E BAIXA TENSÃO MULTIPLEXADA EM 380/220V	
REVISÃO:			
DESENHISTA:	KEPLER JUNIOR	ESCALA:	Indicada
FORMATO:	A3	DATA:	18/07/2021

SUB
01/01