

RELAÇÃO DO AÇO

ACO	N	DIAM (mm)	QUANT	C UNIT (cm)	C TOTAL (cm)
CA60	1	5.0	216	67	14472
	2	5.0	168	57	9576
	3	5.0	64	77	4928
	4	5.0	4	95	380
	5	5.0	2	75	150
	6	8.0	12	74	888
	7	8.0	12	64	768
	8	8.0	18	74	1332
	9	8.0	18	84	1512
	10	8.0	6	94	564
	11	8.0	6	79	474
	12	8.0	14	221	3094
	13	8.0	6	241	1446
	14	8.0	2	228	456
	15	8.0	2	238	476
	16	8.0	6	441	2646
	17	8.0	4	77	308
	18	8.0	2	162	324
	19	8.0	2	475	950
	20	8.0	2	97	194
	21	8.0	2	312	624
	22	10.0	24	327	7848
	23	10.0	8	VAR	VAR
	24	10.0	12	VAR	VAR
	25	10.0	4	VAR	VAR

RESUMO DO AÇO

ACO	DIAM (mm)	C TOTAL (m)	PESO + 10% (kg)
CA50	8.0	160.6	69.7
CA60	10.0	115.2	78.2
CA60	5.0	255.1	50

PESO TOTAL (kg)

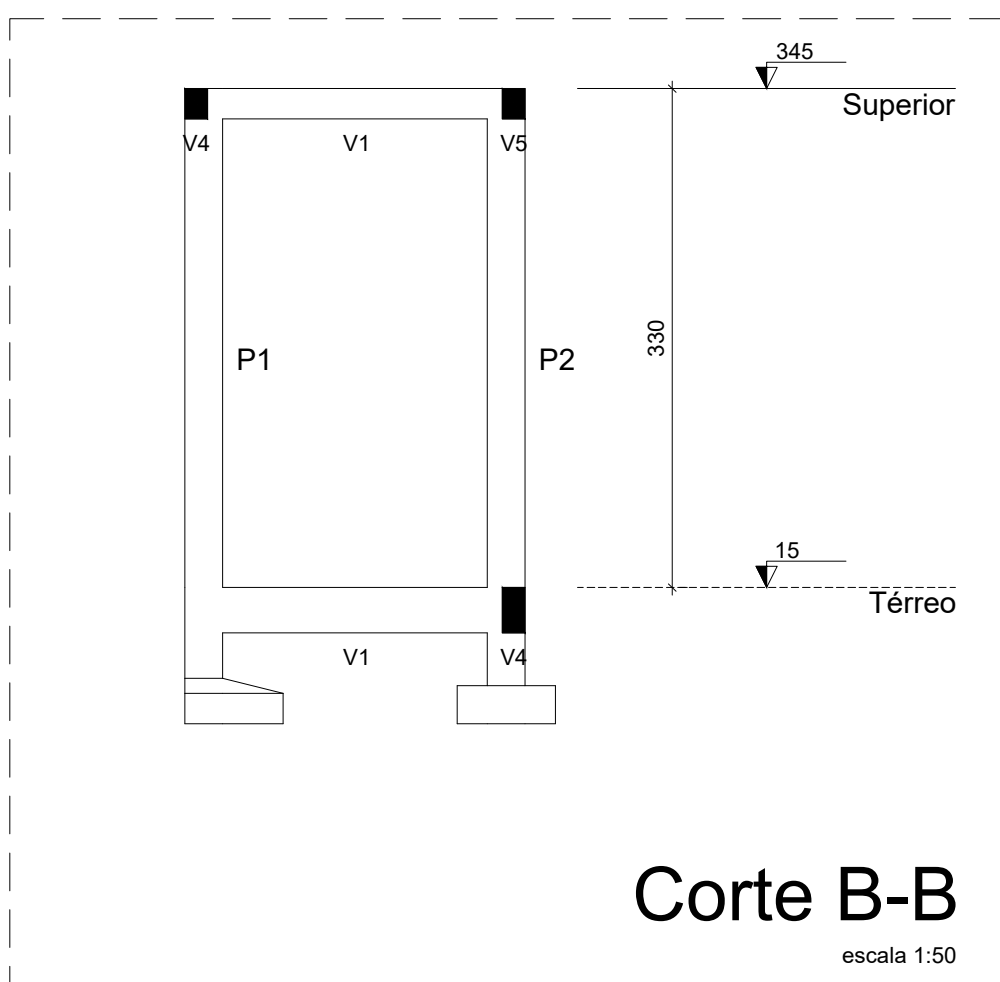
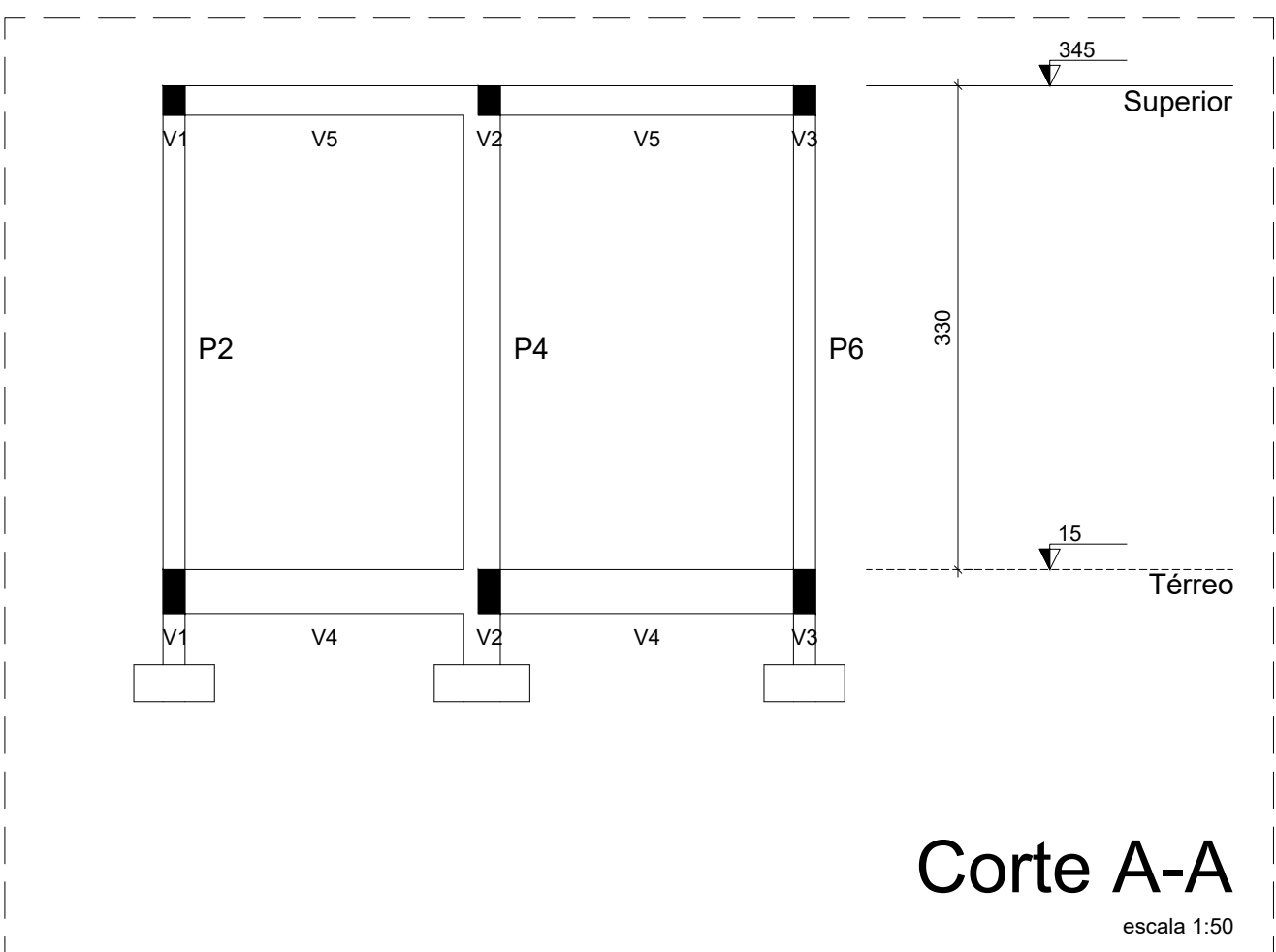
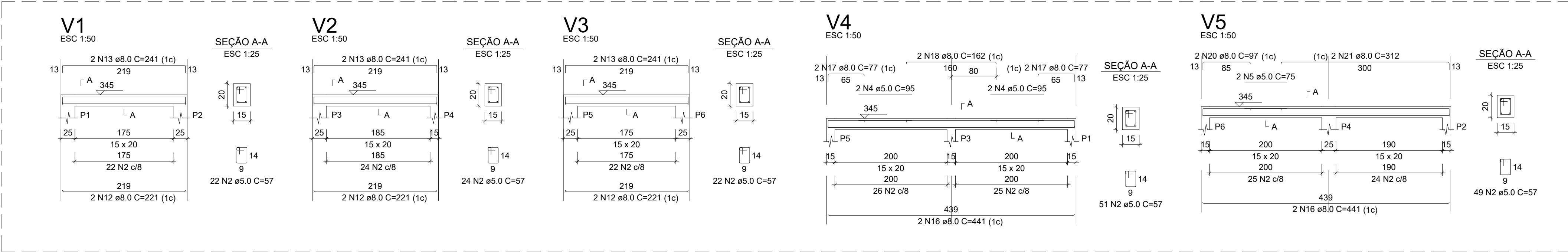
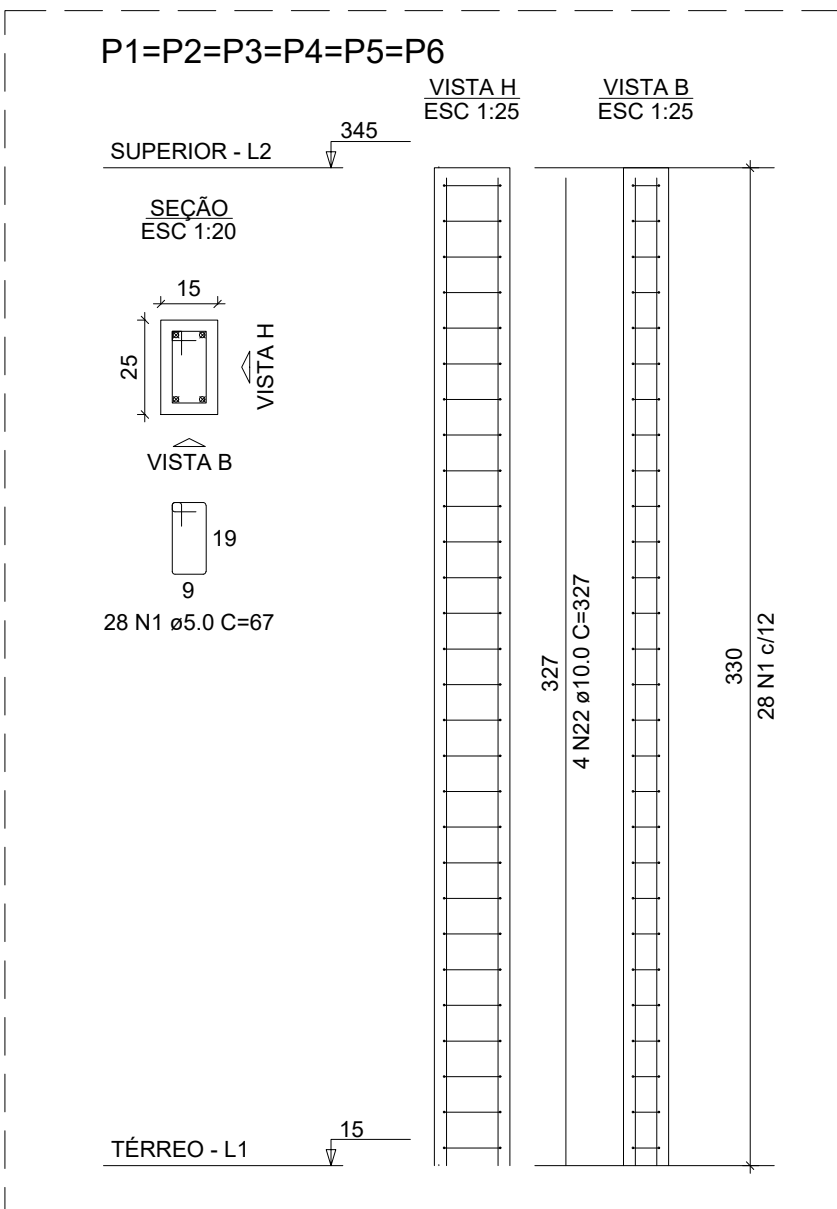
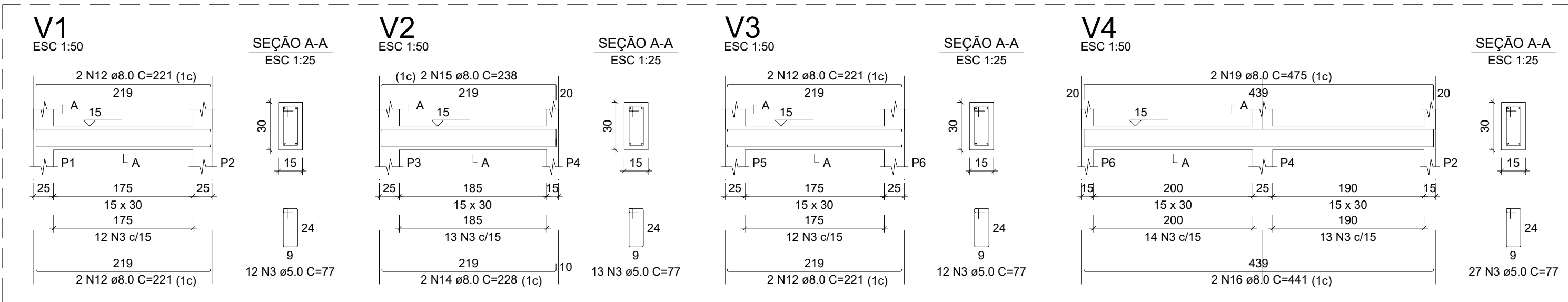
CA50 147.8

CA60 50

Volume de concreto (C-25) = 1.92 m<sup>3</sup>

Volume de concreto (C-20) = 0.56 m<sup>3</sup>

Área de forma = 40.77 m<sup>2</sup>



COORDENAÇÃO:  
FADEX - Fundação Cultural e de Fomento à Pesquisa, Ensino, Extensão e Inovação

RESPONSÁVEL TÉCNICO:  
-

PROPRIETÁRIO:  
GOVERNO DO PIAUÍ

ENDEREÇO:  
Rua João Quariguazi, Nº401  
LUZILÂNDIA - PI  
DESENHISTA:  
PHABULLO HUDSON SOUSA ARAUJO

REVISÃO:

DATA:  
13/06/21

ESCALA:  
NO DESENHO

FORMATO:  
A0 (841 x 1189)

CONTEÚDO:  
PLANTA DE LOCAÇÃO, FORMA TÉRREA, FORMA SUPERIOR, DETALHAMENTO DE SAPATAS, VIGAS TÉRREO, PILARES, VIGAS SUPERIOR, CORTE AA, CORTE BB.