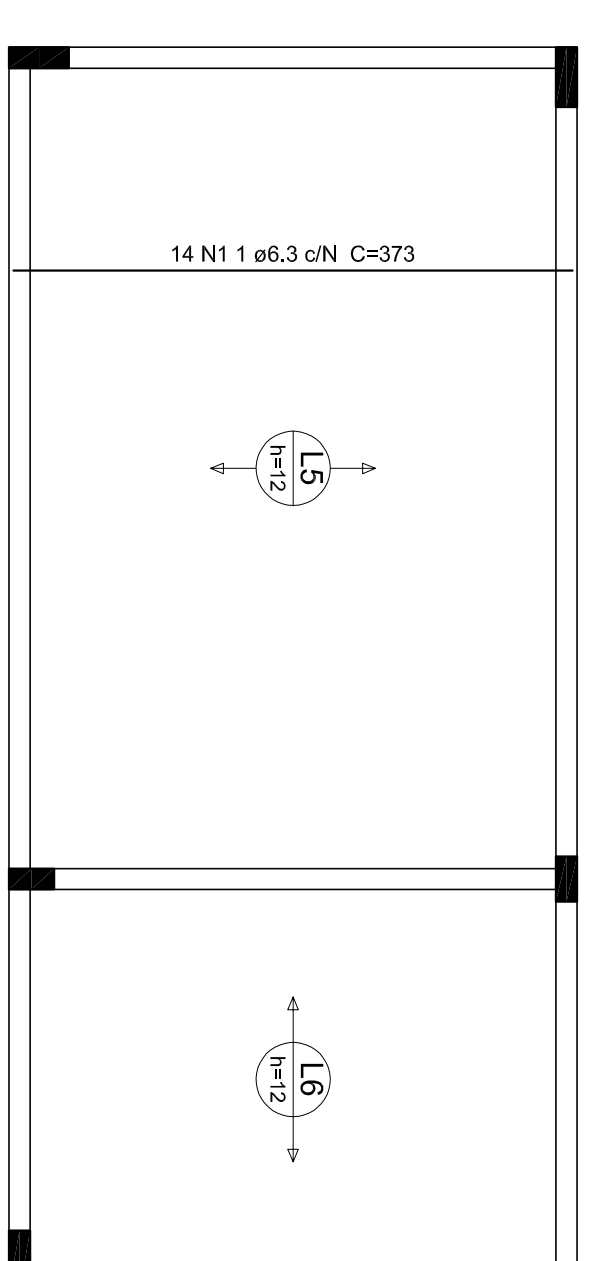


| Relatório do aço | | | | | |
|------------------|------|---------|-------------|------|---------|
| Positivos Y | | | | | |
| AÇO | N | DIAM | Q | UNIT | C.TOTAL |
| CA500 | 1 | 6,3 | 14 | 373 | 5222 |
| Resumo do aço | | | | | |
| AÇO | DIAM | C.TOTAL | PESO - 10 % | | |
| CA500 | 6,3 | 52,3 | 14,1 | | |
| PESO TOTAL | | | | | |
| CA500 | 14,1 | | | | |



Armação positiva das lajes do pavimento COBERTURA (Eixo Y)

[illegible]