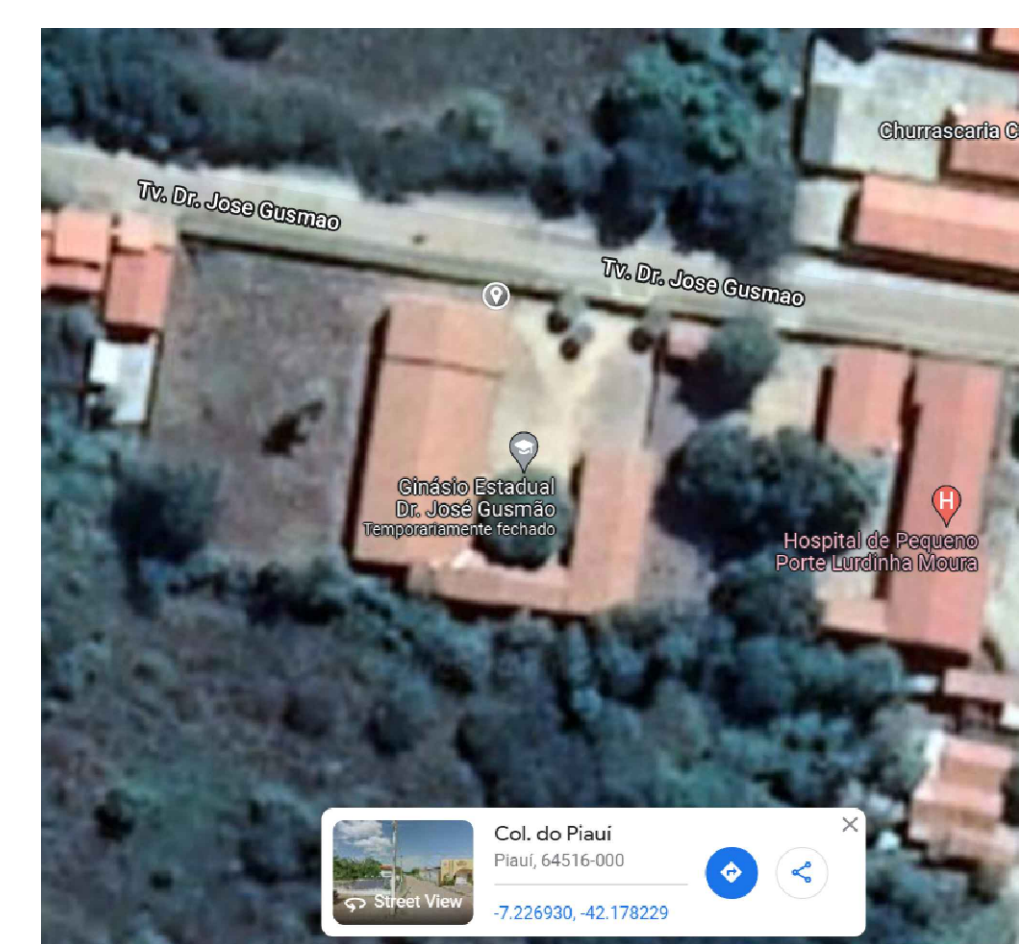
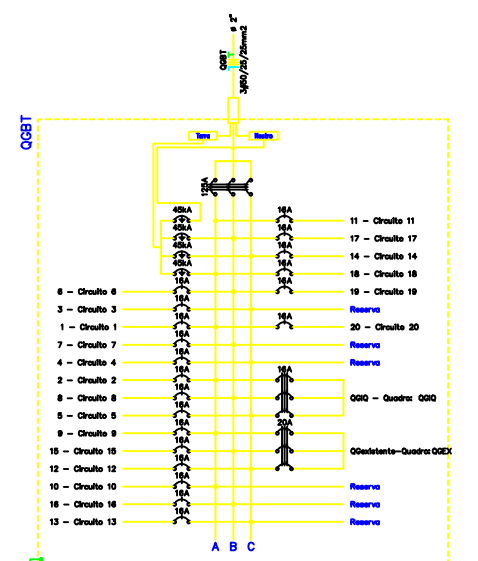


0 / 0



Quadro de Cargos									
Cargo		Situação							
Pos.	Exemplo	1	2	3	4	5	6	7	8
1	Operário 1	1	2	3	4	5	6	7	8
2	Operário 2	1	2	3	4	5	6	7	8
3	Operário 3	1	2	3	4	5	6	7	8
4	Operário 4	1	2	3	4	5	6	7	8
5	Operário 5	1	2	3	4	5	6	7	8
6	Operário 6	1	2	3	4	5	6	7	8
7	Operário 7	1	2	3	4	5	6	7	8
8	Operário 8	1	2	3	4	5	6	7	8
9	Operário 9	1	2	3	4	5	6	7	8
10	Operário 10	1	2	3	4	5	6	7	8
11	Operário 11	1	2	3	4	5	6	7	8
12	Operário 12	1	2	3	4	5	6	7	8
13	Operário 13	1	2	3	4	5	6	7	8
14	Operário 14	1	2	3	4	5	6	7	8
15	Operário 15	1	2	3	4	5	6	7	8
16	Operário 16	1	2	3	4	5	6	7	8
17	Operário 17	1	2	3	4	5	6	7	8
18	Operário 18	1	2	3	4	5	6	7	8
19	Operário 19	1	2	3	4	5	6	7	8
20	Operário 20	1	2	3	4	5	6	7	8
21	Operário 21	1	2	3	4	5	6	7	8
22	Operário 22	1	2	3	4	5	6	7	8
23	Operário 23	1	2	3	4	5	6	7	8
24	Operário 24	1	2	3	4	5	6	7	8
25	Operário 25	1	2	3	4	5	6	7	8
26	Operário 26	1	2	3	4	5	6	7	8
27	Operário 27	1	2	3	4	5	6	7	8
28	Operário 28	1	2	3	4	5	6	7	8
29	Operário 29	1	2	3	4	5	6	7	8
30	Operário 30	1	2	3	4	5	6	7	8
31	Operário 31	1	2	3	4	5	6	7	8
32	Operário 32	1	2	3	4	5	6	7	8
33	Operário 33	1	2	3	4	5	6	7	8
34	Operário 34	1	2	3	4	5	6	7	8
35	Operário 35	1	2	3	4	5	6	7	8
36	Operário 36	1	2	3	4	5	6	7	8
37	Operário 37	1	2	3	4	5	6	7	8
38	Operário 38	1	2	3	4	5	6	7	8
39	Operário 39	1	2	3	4	5	6	7	8
40	Operário 40	1	2	3	4	5	6	7	8
41	Operário 41	1	2	3	4	5	6	7	8
42	Operário 42	1	2	3	4	5	6	7	8
43	Operário 43	1	2	3	4	5	6	7	8
44	Operário 44	1	2	3	4	5	6	7	8
45	Operário 45	1	2	3	4	5	6	7	8
46	Operário 46	1	2	3	4	5	6	7	8
47	Operário 47	1	2	3	4	5	6	7	8
48	Operário 48	1	2	3	4	5	6	7	8
49	Operário 49	1	2	3	4	5	6	7	8
50	Operário 50	1	2	3	4	5	6	7	8
51	Operário 51	1	2	3	4	5	6	7	8
52	Operário 52	1	2	3	4	5	6	7	8
53	Operário 53	1	2	3	4	5	6	7	8
54	Operário 54	1	2	3	4	5	6	7	8
55	Operário 55	1	2	3	4	5	6	7	8
56	Operário 56	1	2	3	4	5	6	7	8
57	Operário 57	1	2	3	4	5	6	7	8
58	Operário 58	1	2	3	4	5	6	7	8
59	Operário 59	1	2	3	4	5	6	7	8
60	Operário 60	1	2	3	4	5	6	7	8
61	Operário 61	1	2	3	4	5	6	7	8
62	Operário 62	1	2	3	4	5	6	7	8
63	Operário 63	1	2	3	4	5	6	7	8
64	Operário 64	1	2	3	4	5	6	7	8
65	Operário 65	1	2	3	4	5	6	7	8
66	Operário 66	1	2	3	4	5	6	7	8
67	Operário 67	1	2	3	4	5	6	7	8
68	Operário 68	1	2	3	4	5	6	7	8
69	Operário 69	1	2	3	4	5	6	7	8
70	Operário 70	1	2	3	4	5	6	7	8
71	Operário 71	1	2	3	4	5	6	7	8
72	Operário 72	1	2	3	4	5	6	7	8
73	Operário 73	1	2	3	4	5	6	7	8
74	Operário 74	1	2	3	4	5	6	7	8
75	Operário 75	1	2	3	4	5	6	7	8
76	Operário 76	1	2	3	4	5	6	7	8
77	Operário 77	1	2	3	4	5	6	7	8
78	Operário 78	1	2	3	4	5	6	7	8
79	Operário 79	1	2	3	4	5	6	7	8
80	Operário 80	1	2	3	4	5	6	7	8
81	Operário 81	1	2	3	4	5	6	7	8
82	Operário 82	1	2	3	4	5	6	7	8
83	Operário 83	1	2	3	4	5	6	7	8
84	Operário 84	1	2	3	4	5	6	7	8
85	Operário 85	1	2	3	4	5	6	7	8
86	Operário 86	1	2	3	4	5	6	7	8
87	Operário 87	1	2	3	4	5	6	7	8
88	Operário 88	1	2	3	4	5	6	7	8
89	Operário 89	1	2	3	4	5	6	7	8
90	Operário 90	1	2	3	4	5	6	7	8
91	Operário 91	1	2	3	4	5	6	7	8
92	Operário 92	1	2	3	4	5	6	7	8
93	Operário 93	1	2	3	4	5	6	7	8
94	Operário 94	1	2	3	4	5	6	7	8
95	Operário 95	1	2	3	4	5	6	7	8
96	Operário 96	1	2	3	4	5	6	7	8
97	Operário 97	1	2	3	4	5	6	7	8
98	Operário 98	1	2	3	4	5	6	7	8
99	Operário 99	1	2	3	4	5	6	7	8
100	Operário 100	1	2	3	4	5	6	7	8
Total		100							
Total		100							
Total		100							
Total		100							
Total		100							
Total		100							
Total		100							
Total		100							
Total		100							
Total		100							
Total		100							
Total		100							
Total		100							
Total		100							
Total		100							
Total		100							
Total		100							
Total		100							
Total		100							
Total		100							
Total		100							
Total		100							
Total		100							
Total		100							
Total		100							
Total		100							
Total		100							
Total		100							
Total		100							
Total		100							
Total		100							
Total		100							
Total		100							
Total		100							
Total		100							
Total		100							
Total		100							
Total		100							
Total		100							
Total		100							
Total		100							
Total		100							
Total		100							
Total		100							
Total		100							
Total		100							
Total		100							
Total		100							
Total		100							
Total		100							
Total		100							
Total		100							
Total		100							
Total		100							
Total		100							
Total		100							
Total		100							
Total		100							
Total		100							
Total		100				</			



LEGENDA:

-  - Plano de 4^o Condicionado 2000 Blue
-  - Colão de Passagem
-  - Colão de Passagem no piso
-  - Quatro Garf de luz e força
-  - Colão para Mobilizar
-  - Enjardar a mais 155A 3P
-  - Enjardar a mais 15A 3P
-  - Enjardar a mais 15A 3P
-  - EPS Classe II reduz 3P
-  - Detetado no tubo
-  - Detetado no Plac
-  - Haver, Fios, Terno
-  - Detetado ribs catão, condutor 1/4"
-  - Fugiu ribs catão, condutor 1/2"

TERRENO PARTICULAR

Angelo Francisco da Costa Neto
Eng. Eletricista
CREA RN 1916365590
CREA PI 36823

			<h1 style="margin: 0;">GOVERNO DO PIAUÍ</h1>		
			<h2 style="margin: 0;">SECRETARIA DE ESTADO DA EDUCAÇÃO SEDUC</h2>		
DEPARTAMENTO: _____					
PROJETO: CEP – 64.730-970					
ENDREÇO: Tv. Dr. José Guimarães, s/n, Centro.					
CONTEÚDO: INSTALAÇÕES ELÉTRICAS PARA CLIMATIZAÇÃO					
MUNICÍPIO: GOV. DO PIAUÍ – PI		ZONA: URBANA		<div style="font-size: 2em; font-weight: bold;">01/02</div>	
ARQUITETA:	DATA: 16/01/2023	AUTO-CAD:	ESCALA: 1/100		
CARTÃO E ASSINATURA DA ARQUITETA: _____		CARTÃO E ASSINATURA DO ENGENHEIRO: _____		CARTÃO E ASSINATURA DO PROPRIETÁRIO: _____	

OBS: A RESISTÊNCIA MÁXIMA PARA MALHA DE TERRA SERÁ DE 10Ω

Ángelo Francisco da C. Neto
 Ángel Francisco da Costa Neto
 Eng. Eletricista
 CREA RN 1916365590
 CREA PJ 30823

<h1 style="margin: 0;">GOVERNO DO PIAUÍ</h1> <h2 style="margin: 0;">SECRETARIA DE ESTADO DA EDUCAÇÃO SEDUC</h2>			
IDENTIFICADORA: _____			
PROJETO: CEP – 64.730-970			
ENDEREÇO: Tv. Dr. José Guimarães, s/n, Centro.			
CONTEÚDO: PLANTA SUBESTAÇÃO ADREA-75 KVA-PROJETO EXECUTIVO			
LOCAL: COLÔNIA DO PIAUÍ – PI		DATA: _____	
MUNICÍPIO: BOM JARDIM/PI		REGIÃO: LITORAL	
DATA: 04/05/2010		FOLHA: 1/100	
CARIMBO E ASSINATURA DA ARQUITETO(A)		CARIMBO E ASSINATURA DO ENGENHEIRO(A)	
CARIMBO E ASSINATURA DO PROPOSTOR(A)		CARIMBO E ASSINATURA DO PROPOSTOR(A)	