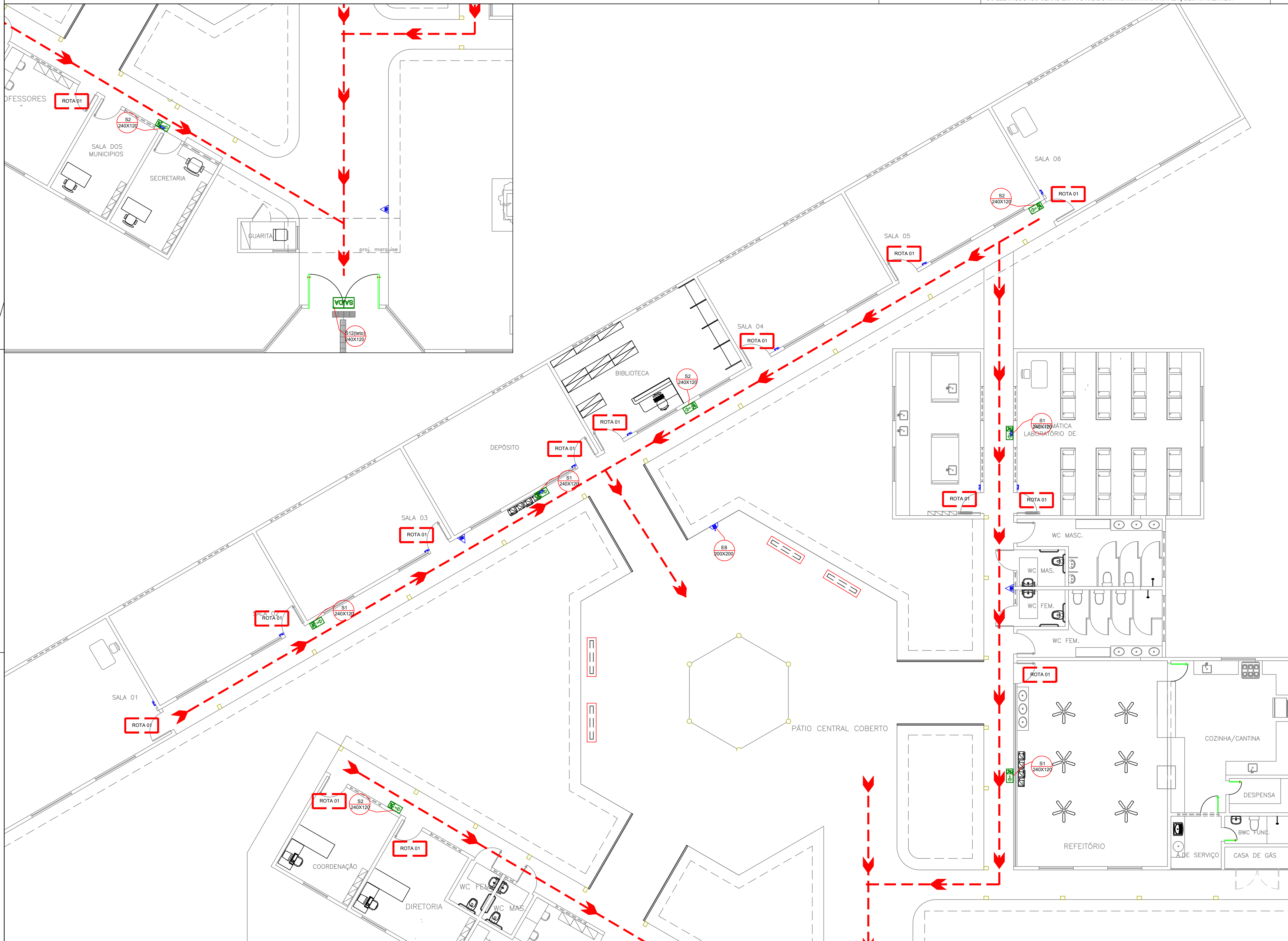


TABELA 2 - Sinalização de orientação e salvamento		
S1		Indicação do sentido (apontando ou direito) de uma saída de emergência. Dimensiones mínimas: L = 20xH
S2		Indicação do sentido (apontando ou direito) de uma saída de emergência. Dimensiones mínimas: L = 20xH
S3		Indicação de uma saída de emergência a ser alcançada acima da porta, para indicar o seu acesso.
S12		Indicação da saída de emergência, utilizada como complemento da programação fotoluminescente (só no interior, no ambiente).
S13		Indicação da saída de emergência, utilizada como complemento da programação fotoluminescente (só no interior, no ambiente).

TABELA 3 - Sinalização de Equipamentos		
E5		Indicação da localização dos extintores de incêndio.

CLASSIFICAÇÃO - Decreto Estadual PI nº 17.688/18			
GRUPO	OCUPAÇÃO	DIVISÃO	DESCRIÇÃO
E	Educacional	E-4	Centro de Treinamento Profissional
CARGA DE INCÊNDIO - IT 14/19			
OCUPAÇÃO/USO	DESCRIÇÃO	DIVISÃO	CARGA DE INCÊNDIO EM MJ/M²
Educacional	Escola profissional	E-4	300
CLASSIFICAÇÃO DAS EDIFICAÇÕES E ÁREAS DE RISCO QUANTO A CARGA DE INCÊNDIO			
RISCO		CARGA DE INCÊNDIO MJ/M²	
BAIXO		300	

INFORMAÇÕES SOBRE OS SISTEMAS	
SAÍDAS DE EMERGÊNCIA	OBEDECERÁ A IT Nº 11/19 - D.E. PI 17.688/18 AS SAÍDAS DE EMERGÊNCIA FORAM DIMENSIONADAS PARA PERMITIR O ESCOAMENTO FÁCIL DE TODOS OS OCUPANTES DA EDIFICAÇÃO. ROTAS DE ESCAPE: ESCADA OS CORRIMÕES DEVERÃO SER ADOTADOS EM AMBOS OS LADOS DA ESCADA GUARDA-COPOS DEVERÃO SER ADOTADOS EM LADOS LIVRES SEM PROTEÇÃO AS SAÍDAS DE EMERGÊNCIA DEVERÃO SER INDICADAS COM SETAS.
EXTINTORES	OBEDECERÁ A IT Nº 21/19 - D.E. PI 17.688/18 - OS EXTINTORES NÃO DEVEM SER INSTALADOS EM ESCADAS, DEVEM ESTAR DESOBSTRUÍDOS E DEVIDAMENTE SINALIZADOS. TIPO: PÓ QUÍMICO SECO (ABC) CAPACIDADE: 2 A - 20 BC
SINALIZAÇÃO DE EMERGÊNCIA	OBEDECERÁ A IT Nº 20/19 - D.E. PI 17.688/18 -SERÁ PREVISTA A SINALIZAÇÃO BÁSICA DE PROIBIÇÃO, ALERTA, ORIENTAÇÃO, SALVAMENTO, EQUIPAMENTOS, E SINALIZAÇÃO COMPLEMENTAR DE ROTAS DE SAÍDA, -DEMARCAÇÕES DE ÁREAS E IDENTIFICAÇÃO DE SISTEMAS HIDRÁULICOS FIXOS DE COMBATE A INCÊNDIO.
ILUMINAÇÃO DE EMERGÊNCIA	OBEDECERÁ A IT Nº 18/19 - D.E. PI 17.688/18 -SERÁ FEITA POR BLOCO AUTÔNOMO -AS FONTES DE ALIMENTAÇÃO DO SISTEMA DE ILUMINAÇÃO DEVERÃO GARANTIR AUTONOMIA MÍNIMA DE DUAS HORAS. -A DISTÂNCIA MÁXIMA ENTRE DOIS PONTOS DE ILUMINAÇÃO DE ACLARAMENTO DEVE SER DE 15M PONTO A PONTO E 7,5M PONTO A PAREDE. -TENSÃO MÁXIMA DE 30Vdc E ILUMINAÇÃO MÍNIMA 3 LUX EM LOCAIS PLANOS E 5 LUX EM DESNÍVEIS; -OS ELETRODUTOS SERÃO EM PVC RÍGIDO ANTICHAMA NAS INSTALAÇÕES APARENTES.



LEGENDA

SÍMBOLO	DESCRIÇÃO
	EXTINTOR PORTÁTIL DE PÓ QUÍMICO SECO (PQS ABC) - 4kg / 2-A : 20-BC
	PONTO DE ILUMINAÇÃO DE EMERGÊNCIA
	ROTA DE FUGA - SAÍDA FINAL
	ROTA DE FUGA - DIREÇÃO A SEGUIR
	HIDRANTE - MANGUEIRA 1 1/2 - 40 mm - 30m

CÓDIGO L/H (mm)	CÓDIGO L (mm)	CÓDIGO D (mm)	CÓDIGO D (mm)
RETANGULAR	QUADRADO	TRIANGULAR	CIRCULAR

 INDICAÇÃO DO SENTIDO DE UMA SAÍDA DE EMERGÊNCIA, ESQUERDA.	 INDICAÇÃO DO SENTIDO DE UMA SAÍDA DE EMERGÊNCIA, DIREITA.
 INDICAÇÃO DO SENTIDO DE UMA SAÍDA DE EMERGÊNCIA, A SER FIXADA NO TETO	 INDICAÇÃO DE SAÍDA DE EMERGÊNCIA COM PICTOGRAMA FOTOLUMINESCENTE
 INDICAÇÃO DA LOCALIZAÇÃO DE EXTINTORES	 INDICAÇÃO DA LOCALIZAÇÃO DE HIDRANTES

EDUCAÇÃO Secretaria de Estado da Educação / SEDUC	Piauí GOVERNO DO ESTADO	GOVERNO DO PIAUÍ	
PROJETO: UNIDADE ESCOLAR EXPEDITO CRONEMBERGER			
PROJETO TIPO: PROJETO DE INFRAESTRUTURA EDUCACIONAL			
PROPRIETÁRIO: _____ NOME DO PROPRIETÁRIO CPF: _____			
AUTOR DO PROJETO: _____ ARQUITETO / ENGENHEIRO CAU / CREA _____			
RESPONSÁVEL TÉCNICO: _____ Eng. Civil RUA HENRIQUE BORGES, CENTRO RUA 151971677			
APROVAÇÕES:			
ENDEREÇO: RUA HENRIQUE BORGES, CENTRO			
MUNICÍPIO: RIBEIRA DO PIAUÍ - PI		ZONA: URBANA	
CONTEÚDO: PLANTA BAIXA, DETALHAMENTO E TABELAS			
REVISÃO:			
DESENHISTA: KEPLER JUNIOR	ESCALA: 100/125	INC 01/01	
FORMATO: A1 (841 x 594)	DATA: DEZEMBRO/2021		