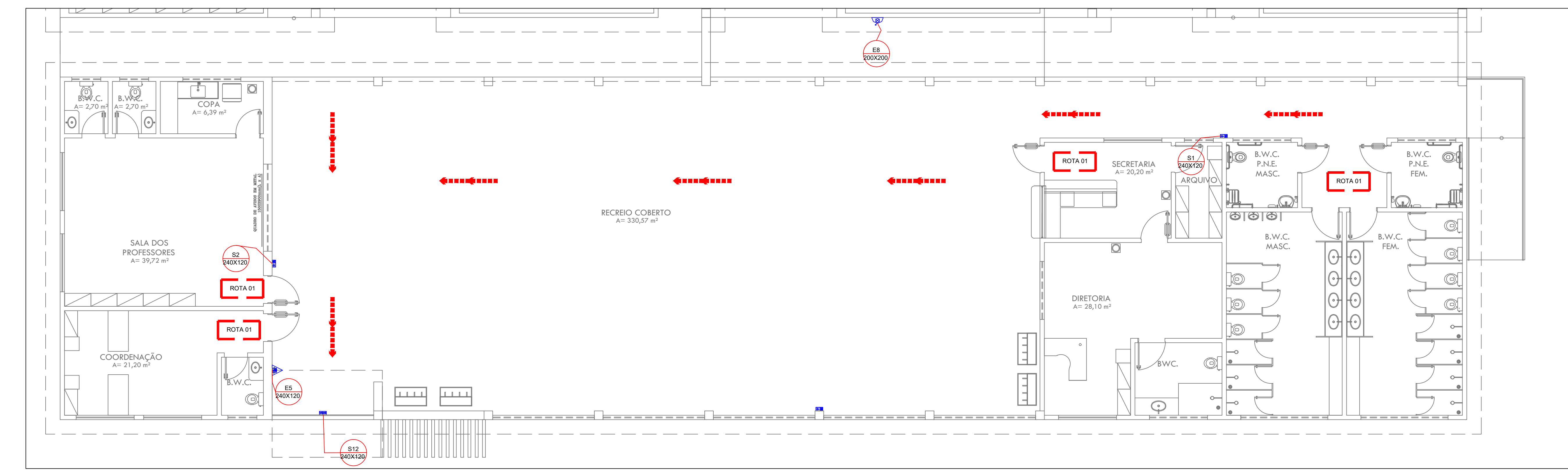
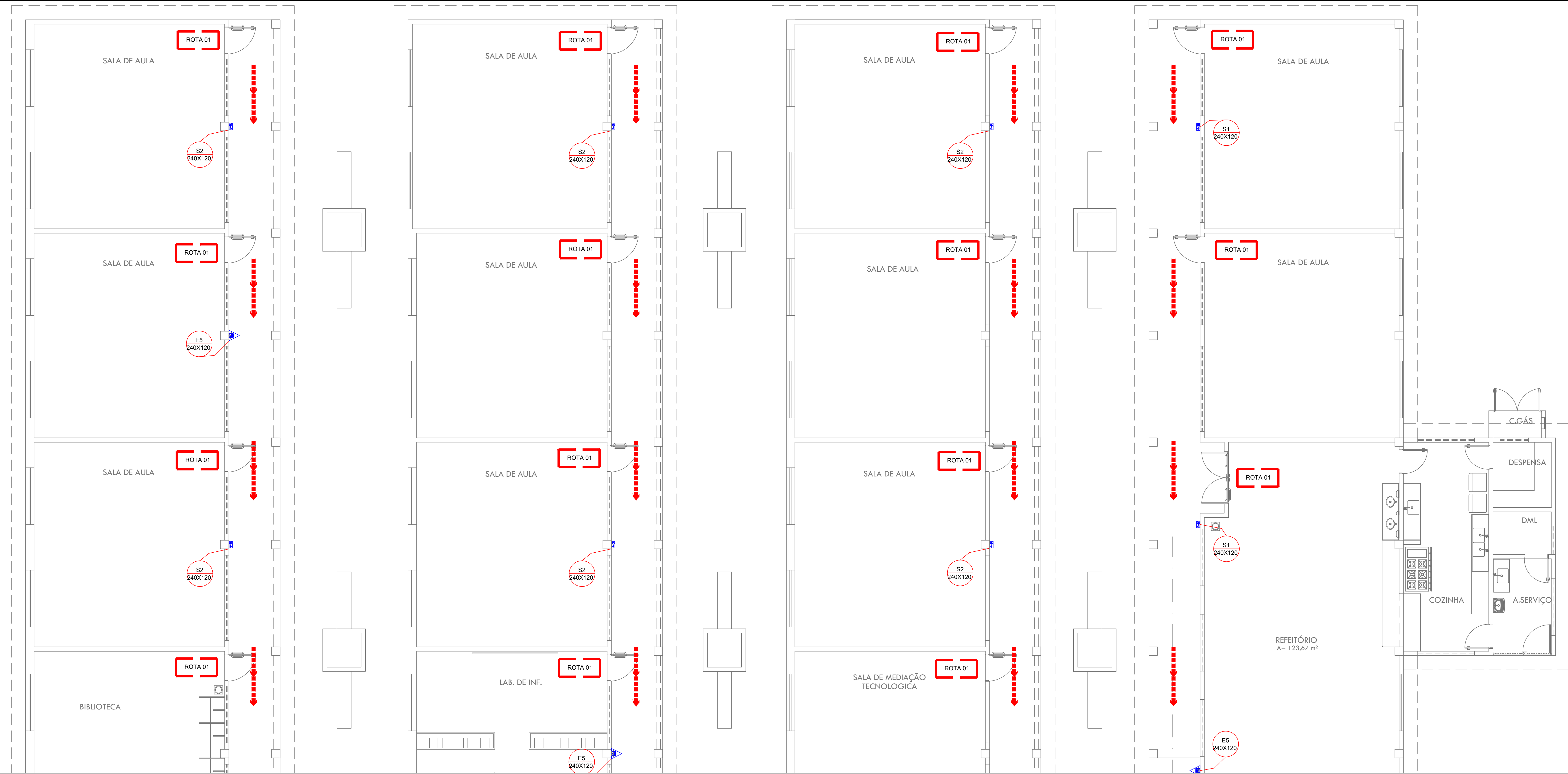


TABELA 2 - Sinalização de orientação e salvamento			
S1		Símbolo: seta verde Função: indicar a saída de emergência Dimensões mínimas: L = 2,0H	Indicação de sentido (dependendo do desenho) de uma saída de emergência
S2		Símbolo: seta verde Função: indicar a saída de emergência Dimensões mínimas: L = 2,0H	Indicação de sentido (dependendo do desenho) de uma saída de emergência
S3		Símbolo: seta verde Função: indicar a saída de emergência Dimensões mínimas: L = 2,0H	Indicação de sentido (dependendo do desenho) de uma saída de emergência
S12		Símbolo: seta verde Função: indicar a saída de emergência Dimensões mínimas: L = 2,0H	Indicação de sentido (dependendo do desenho) de uma saída de emergência
S13		Símbolo: seta verde Função: indicar a saída de emergência Dimensões mínimas: L = 2,0H	Indicação de sentido (dependendo do desenho) de uma saída de emergência

TABELA 3 - Sinalização de Equipamentos			
E5		Símbolo: extintor Função: indicar a localização dos extintores de incêndio	Indicação de localização dos extintores de incêndio

CLASSIFICAÇÃO - Decreto Estadual PI nº 17.688/18			
GRUPO	OCUPAÇÃO	DIVISÃO	DESCRIÇÃO
E	Educacional	E-4	Centro de Treinamento Profissional
CARGA DE INCÊNDIO - IT 14/19			
OCUPAÇÃO/USO	DESCRIÇÃO	DIVISÃO	CARGA DE INCÊNDIO EM MJ/M²
Educacional	Escola profissional	E-4	300
CLASSIFICAÇÃO DAS EDIFICAÇÕES E ÁREAS DE RISCO QUANTO A CARGA DE INCÊNDIO			
RISCO		CARGA DE INCÊNDIO MJ/M²	
BAIXO		300	

INFORMAÇÕES SOBRE OS SISTEMAS	
SAÍDAS DE EMERGÊNCIA	OBEDECERÁ A IT Nº 11/19 - D.E. PI 17.688/18 AS SAÍDAS DE EMERGÊNCIA FORAM DIMENSIONADAS PARA PERMITIR O ESCOAMENTO FÁCIL DE TODOS OS OCUPANTES DA EDIFICAÇÃO. ROTAS DE ESCAPE: ESCADA OS CORRIMÃOS DEVERÃO SER ADOTADOS EM AMBOS OS LADOS DA ESCADA GUARDA-COPOS DEVERÃO SER ADOTADOS EM LADOS LIVRES SEM PROTEÇÃO AS SAÍDAS DE EMERGÊNCIA DEVERÃO SER INDICADAS COM SETAS.
EXTINTORES	OBEDECERÁ A IT Nº 21/19 - D.E. PI 17.688/18 - OS EXTINTORES NÃO DEVEM SER INSTALADOS EM ESCADAS, DEVEM ESTAR DESOBSTRUÍDOS E DEVIDAMENTE SINALIZADOS. TIPO: PÓ QUÍMICO SECO (ABC) CAPACIDADE: 2 A - 20 BC
SINALIZAÇÃO DE EMERGÊNCIA	OBEDECERÁ A IT Nº 20/19 - D.E. PI 17.688/18 - SERÁ PREVISTA A SINALIZAÇÃO BÁSICA DE PROIBIÇÃO, ALERTA, ORIENTAÇÃO, SALVAMENTO, EQUIPAMENTOS, E SINALIZAÇÃO COMPLEMENTAR DE ROTAS DE SAÍDA, -DEMARCAÇÕES DE ÁREAS E IDENTIFICAÇÃO DE SISTEMAS HIDRÁULICOS FIXOS DE COMBATE A INCÊNDIO.
ILUMINAÇÃO DE EMERGÊNCIA	OBEDECERÁ A IT Nº 18/19 - D.E. PI 17.688/18 - SERÁ FEITA POR BLOCO AUTÔNOMO - AS FONTES DE ALIMENTAÇÃO DO SISTEMA DE ILUMINAÇÃO DEVERÃO GARANTIR AUTONOMIA MÍNIMA DE DUAS HORAS. - A DISTÂNCIA MÁXIMA ENTRE DOIS PONTOS DE ILUMINAÇÃO DE ACLARAMENTO DEVE SER DE 15M PONTO A PONTO E 7,5M PONTO A PAREDE. - TENSÃO MÁXIMA DE 30Vdc E ILUMINAÇÃO MÍNIMA 3 LUX EM LOCAIS PLANOS E 5 LUX EM DESNÍVEIS. - OS ELETRODUTOS SERÃO EM PVC RÍGIDO ANTICHAMA NAS INSTALAÇÕES APARENTES.



CORTE 2  
ESCALA: 100:150

CORTE 1

## LEGENDA

SÍMBOLO	DESCRIÇÃO
	EXTINTOR PORTÁTIL DE PÓ QUÍMICO SECO (PQS ABC) - 4KG / 2-A : 20-BC
	PONTO DE ILUMINAÇÃO DE EMERGÊNCIA
	ROTA DE FUGA - SAÍDA FINAL
	ROTA DE FUGA - DIREÇÃO A SEGUIR
	HIDRANTE - MANGUEIRA 1.1/2 - 40 mm - 30m

CÓDIGO L/H (mm)	CÓDIGO L (mm)	CÓDIGO L (mm)	CÓDIGO D (mm)
RETÂNGULAR	QUADRADO	TRIÂNGULAR	CIRCULAR

INDICAÇÃO DO SENTIDO DE UMA SAÍDA DE EMERGÊNCIA, ESQUERDA.	INDICAÇÃO DO SENTIDO DE UMA SAÍDA DE EMERGÊNCIA, DIREITA.
INDICAÇÃO DO SENTIDO DE UMA SAÍDA DE EMERGÊNCIA, A SER FIXADA NO TETO	INDICAÇÃO DE SAÍDA DE EMERGÊNCIA COM PICTOGRAMA FOTOLUMINESCENTE
INDICAÇÃO DA LOCALIZAÇÃO DE EXTINTORES	INDICAÇÃO DA LOCALIZAÇÃO DE HIDRANTES

EDUCAÇÃO  
Secretaria de Estado da Educação / SEDUC



GOVERNO DO PIAUÍ

PROJETO:

UNIDADE ESCOLAR AUREA FREIRE

PROJETO TIPO:

PROJETO DE INFRAESTRUTURA EDUCACIONAL

PROPRIETÁRIO:

NOME DO PROPRIETÁRIO  
CPF:

AUTOR DO PROJETO:

ARQUITETO / ENGENHEIRO  
CNU / CREA

RESPONSÁVEL TÉCNICO:

Eng. CIVIL  
RCA 1617971677

APROVAÇÕES:

ENDEREÇO:

PRAÇA JOAO MENDES, SN, SUP SUL, CONJUNTO SACY

MUNICÍPIO:

TERESINA-PI

ZONA:

URBANA

CONTEÚDO:

PLANTA BAIXA, DETALHAMENTO E TABELAS

REVISÃO:

DESENHISTA:

KEPLER JUNIOR

ESCALA:

100/125

FORMATO:

A1 (841 x 594)

DATA:

JANEIRO/2022

INC  
01/01