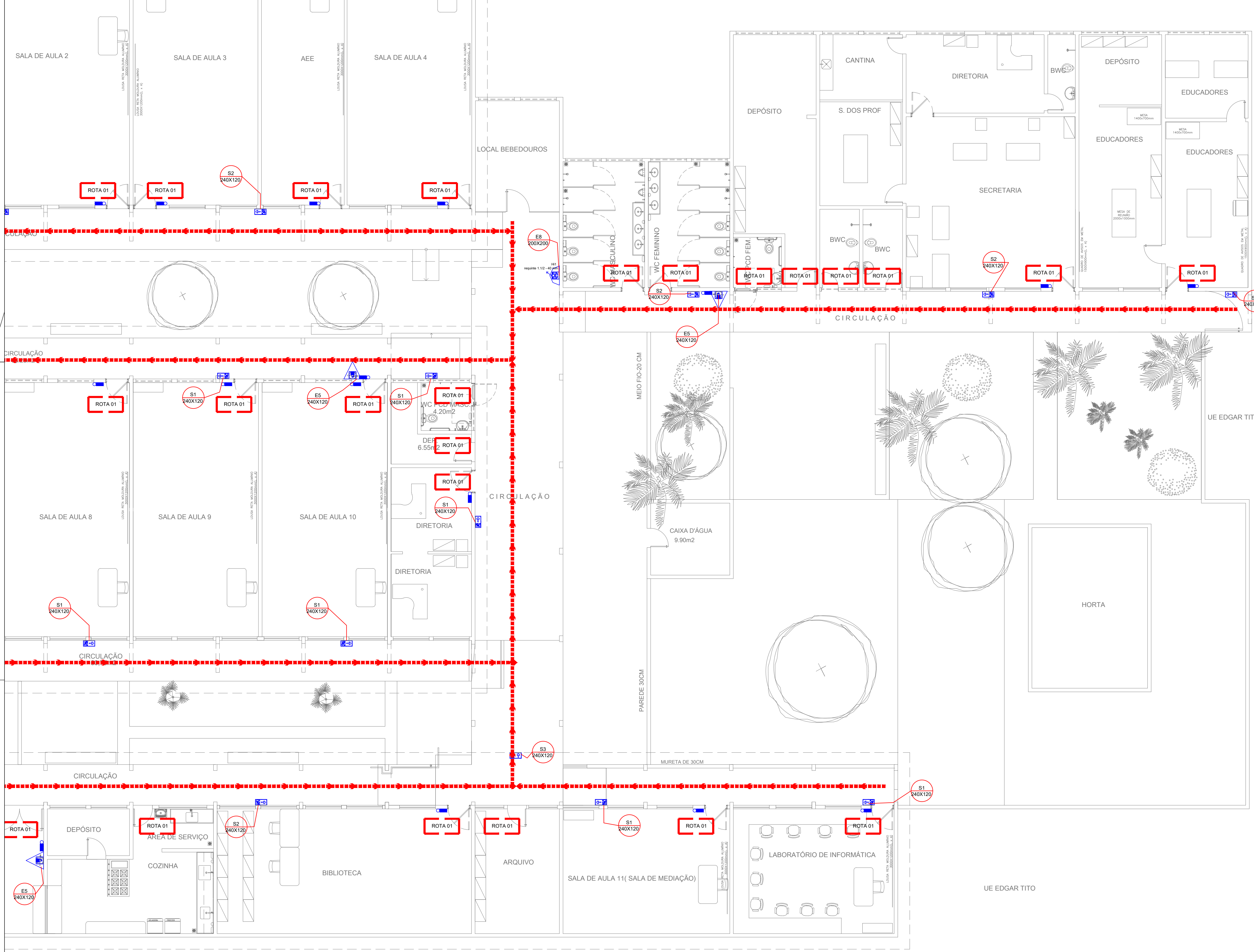


TABELA 2 - Simulação de orientação e salvamento		
S1		Indicação do sentido (segundo ou contra) de uma saída de emergência. Dimensões mínimas: L = 220x110
S2		Indicação do sentido (segundo ou contra) de uma saída de emergência. Dimensões mínimas: L = 220x110
S3		Indicação do sentido (segundo ou contra) de uma saída de emergência. Dimensões mínimas: L = 220x110
S12		Indicação do sentido (segundo ou contra) de uma saída de emergência. Dimensões mínimas: L = 220x110
S13		Indicação do sentido (segundo ou contra) de uma saída de emergência. Dimensões mínimas: L = 220x110

TABELA 3 - Simulação de Equipamentos		
E5		Indicação da localização dos extintores de incêndio.

CLASSIFICAÇÃO - Decreto Estadual PI nº 17.688/18			
GRUPO	Ocupação	Divisão	Exemplo
E	Educacional	E-4	Centro de Treinamento Profissional / Escolas profissionais em geral
CARGA DE INCÊNDIO - IT 14/19			
Ocupação/uso	Descrição	Divisão	Carga de Incêndio em MJ/m²
Educacional	Escola profissional	E-4	300
CLASSIFICAÇÃO DAS EDIFICAÇÕES E ÁREAS DE RISCO QUANTO A CARGA DE INCÊNDIO			
Risco	Carga de Incêndio MJ/m²		
BAIXO	300		

INFORMAÇÕES SOBRE OS SISTEMAS	
SAÍDAS DE EMERGÊNCIA	OBEDECERÁ A IT Nº 11/19 - D.E. PI 17.688/18 AS SAÍDAS DE EMERGÊNCIA FORAM DIMENSIONADAS PARA PERMITIR O ESCOAMENTO FÁCIL DE TODOS OS OCUPANTES DA EDIFICAÇÃO. ROTAS DE ESCAPE- ESCADA OS CORRIMAÔES DEVERÃO SER ADOTADOS EM AMBOS OS LADOS DA ESCADA GUARDA-COPOS DEVERÃO SER ADOTADOS EM LADOS LIVRES SEM PROTEÇÃO AS SAÍDAS DE EMERGÊNCIA DEVERÃO SER INDICADAS COM SETAS.
EXTINTORES	OBEDECERÁ A IT Nº 21/19 - D.E. PI 17.688/18 - OS EXTINTORES NÃO DEVEM SER INSTALADOS EM ESCADAS, DEVEM ESTAR DESOBRSTUIDOS E DEVIDAMENTE SINALIZADOS. TIPO: PÓ QUÍMICO SECO (ABC) CAPACIDADE: 2 A - 20 BC
SINALIZAÇÃO DE EMERGÊNCIA	OBEDECERÁ A IT Nº 20/19 - D.E. PI 17.688/18 -SERÁ PREVISTA A SINALIZAÇÃO BÁSICA DE PROIBIÇÃO, ALERTA, ORIENTAÇÃO, SALVAMENTO, EQUIPAMENTOS, E SINALIZAÇÃO COMPLEMENTAR DE ROTAS DE SAÍDA, -DEMARCAÇÕES DE ÁREAS E IDENTIFICAÇÃO DE SISTEMAS HIDRÁULICOS FIXOS DE COMBATE A INCÊNDIO.
ILUMINAÇÃO DE EMERGÊNCIA	OBEDECERÁ A IT Nº 18/19 - D.E. PI 17.688/18 -SERÁ FEITA POR BLOCO AUTÔNOMO -AS FONTES DE ALIMENTAÇÃO DO SISTEMA DE ILUMINAÇÃO DEVERÃO GARANTIR AUTONOMIA MÍNIMA DE DUAS HORAS -A DISTÂNCIA MÁXIMA ENTRE DOIS PONTOS DE ILUMINAÇÃO DE ACLARAMENTO DEVE SER DE 15M PONTO A PONTO E 7,5M PONTO A PAREDE. -TENSÃO MÁXIMA DE 30Vcc E ILUMINAÇÃO MÍNIMA 3 LUX EM LOCAIS PLANOS E 5 LUX EM DESNÍVEIS; -OS ELETRODUTOS SERÃO EM PVC RÍGIDO ANTICHAMA NAS INSTALAÇÕES APARENTES.



LEGENDA

SÍMBOLO	DESCRIÇÃO
	EXTINTOR PORTÁTIL DE PÓ QUÍMICO SECO (PQS ABC) - 4kg / 2-A : 20-BC
	PONTO DE ILUMINAÇÃO DE EMERGÊNCIA
	ROTA DE FUGA - SAÍDA FINAL
	ROTA DE FUGA - DIREÇÃO A SEGUIR
	HIDRANTE - MANGUEIRA 1 1/2 - 40 mm - 30m

CÓDIGO L/H (mm)	CÓDIGO L (mm)	CÓDIGO D (mm)	CÓDIGO D (mm)
RETANGULAR	QUADRADO	TRIANGULAR	CIRCULAR

INDICAÇÃO DO SENTIDO DE UMA SAÍDA DE EMERGÊNCIA, ESQUERDA.	INDICAÇÃO DO SENTIDO DE UMA SAÍDA DE EMERGÊNCIA, DIREITA.
INDICAÇÃO DO SENTIDO DE UMA SAÍDA DE EMERGÊNCIA, A SER FIXADA NO TETO	INDICAÇÃO DE SAÍDA DE EMERGÊNCIA COM PICTOGRAMA FOTOLUMINESCENTE
INDICAÇÃO DA LOCALIZAÇÃO DE EXTINTORES	INDICAÇÃO DA LOCALIZAÇÃO DE HIDRANTES

EDUCAÇÃO Secretaria de Estado de Educação / SEDUC		GOVERNO DO PIAUÍ
PROJETO:		
UNIDADE ESCOLAR PROFESSORA HELENA CARVALHO		
PROJETO TIPO:		
PROJETO DE INFRAESTRUTURA EDUCACIONAL		
PROPRIETÁRIO:		
NOME DO PROPRIETÁRIO		
CPF:		
AUTOR DO PROJETO:		
ARQUITETO / ENGENHEIRO		
CAU / CREA		
RESPONSÁVEL TÉCNICO:		
Eng. Civil		
CPF: 1917971877		
APROVAÇÕES:		
ENDEREÇO:		
R. SOTERO VAZ DA SILVEIRA, 4949, MEMORARE		
MUNICÍPIO:		ZONA:
TERESINA - PI		URBANA
CONTEÚDO:		
PLANTA BAIXA, DETALHAMENTO E TABELAS		
REVISÃO:		
DESENHISTA:		ESCALA:
JESSÉ COLAÇO		100/125
FORMATO:		DATA:
A1 (841 x 594)		JANEIRO/2022