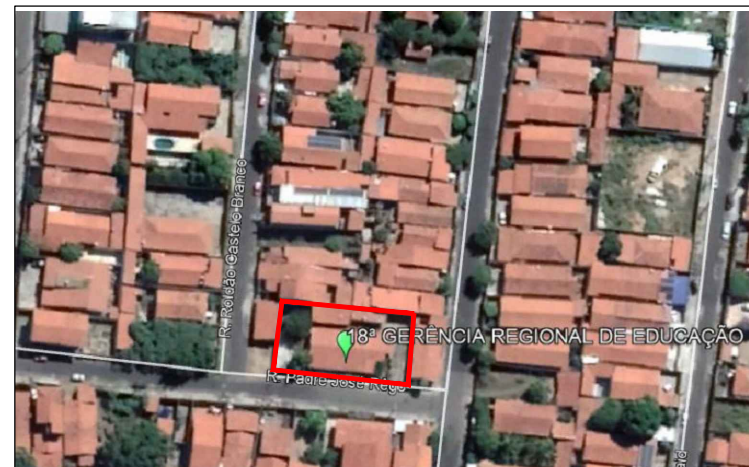


PLANTA DE LOCAÇÃO  
ESCALA: 1/500



MACROLOCALIZAÇÃO  
SEM ESCALA

QUADRO DE ÁREAS		
DESCRIÇÃO	ÁREA	UNIDADE
ÁREA DO TERRENO	802,80	m <sup>2</sup>
ÁREA DE PISO EXISTENTE	291,18	m <sup>2</sup>
ÁREA DE CONSTRUÇÃO EXISTENTE	231,53	m <sup>2</sup>
ÁREA DE COBERTURA EXISTENTE	373,54	m <sup>2</sup>
ÁREA DE PISO TÉRREO	417,66	m <sup>2</sup>
ÁREA DE CONSTRUÇÃO TÉRREO	457,32	m <sup>2</sup>
ÁREA DE COBERTURA TÉRREO	235,39	m <sup>2</sup>
ÁREA DE PISO SUPERIOR	201,34	m <sup>2</sup>

ÁREA DE CONSTRUÇÃO SUPERIOR	234,25	m <sup>2</sup>
ÁREA DE COBERTURA SUPERIOR	279,85	m <sup>2</sup>
ÁREA DE PISO TOTAL	619.0000	m <sup>2</sup>
ÁREA DE CONSTRUÇÃO TOTAL	691.5700	m <sup>2</sup>
ÁREA DE COBERTURA TOTAL	515.2400	m <sup>2</sup>
ÁREA DE PISO INTERTRAVADO	235,28	m <sup>2</sup>
ÁREA DE PISO EM CIMENTO ÀSPERO	23,89	m <sup>2</sup>
ÁREA PERMEÁVEL (GRAMA+SEIXO ROLADO)	153,28	m <sup>2</sup>
TAXA DE OCUPAÇÃO	56.9656	%
ÍNDICE DE APROVEITAMENTO	0.8614	

QUADRO DE COORDENADAS GEGRÁFICAS

- LATITUDE: -5.087306°
- LONGITUDE: -42.772202°

CONTÉUDO:  
PLANTA DE LOCAÇÃO e MACROLOCALIZAÇÃO

DESENHO:  
CLICIANNE SILVINO

ESCALA:  
INDICADA



GOVERNO DO ESTADO DO PIAUÍ  
SEDUC - SECRETARIA DE ESTADO DA EDUCAÇÃO  
18ª GRE - TERESINA

DATA:  
MARÇO/2021  
TIPO:  
ARQUITETURA

PRANCHA:

ÚNICA